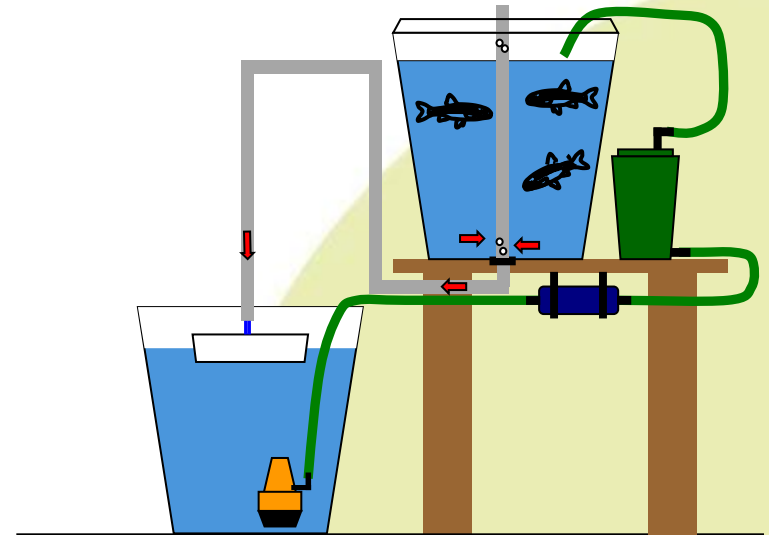


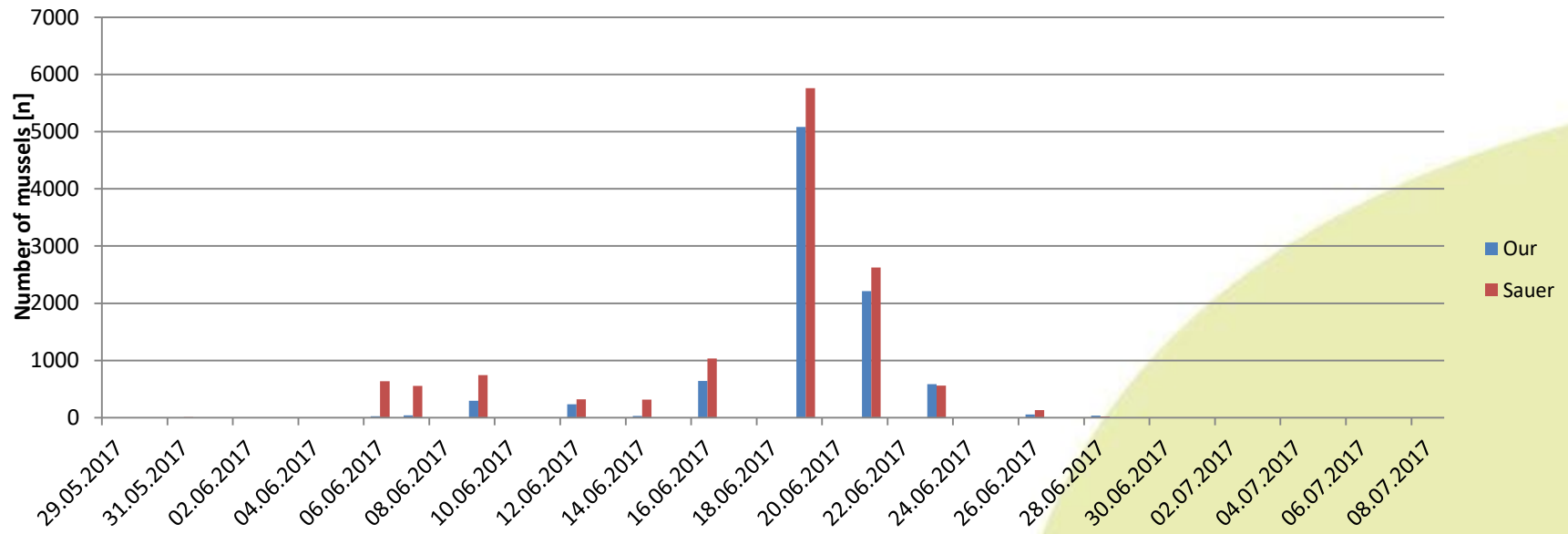
## Actions C4: Elevage de *Unio crassus* pour la Grande Région

### • Rearing steps 2017

- 05.04.2017: Transfer of 141 adult *Unio crassus* from the river Our to the rearing facility. 07.04.2017: Transfer of **120** *Unio crassus* from the river Sauer to the rearing facility.
- Between 15.03 - 26.04.2017: Capture of **1.740** host fish *Phoxinus phoxinus* in the river Our.
- Between 27.04.2017 - 06.06.2017: Infestation of **705** fish with river Our mussels. Infestation of 892 fish with river Sauer mussels.
- Between 29.05.2017 - 30.06.2017: Collection of **9.230** juvenile mussels from the river Our and **12.705** from the river Sauer.



Mussel collecting installation (Photo and schematic view)



## Rearing steps 2017

- Since June 2017: Grow out of *Unio crassus* in Detritus-Boxes
- Since June 2017: Grow out of *Unio crassus* in Sand-Aquaria
- Since June 2017: Grow out of *Unio crassus* in Sand-Channels



Date d'impression: 31/05/2017 09:01

www.geoportail.lu ist ein Portal zur Einsicht von geolokalisierten Informationen, Daten und Diensten, die von den öffentlichen luxemburgischen Behörden zur Verfügung gestellt werden. Haftung: Obwohl die Behörden mit aller Sorgfalt auf die Richtigkeit der veröffentlichten Informationen achten, kann hinsichtlich der inhaltlichen Richtigkeit, Genauigkeit, Aktualität, Zuverlässigkeit und Vollständigkeit dieser Informationen keine Gewährleistung übernommen werden. Informationen ohne rechtliche Garantie.

Ungefährer Maßstab 1: 1500



<http://g-o.lu/3/FEBN>



Our

29.05.2017- Release of 100 infested fish with a cage



Date d'impression: 31/07/2017 09:09

www.geoportail.lu ist ein Portal zur Einsicht von geolokalisierten Informationen, Daten und Diensten, die von den öffentlichen luxemburgischen Behörden zur Verfügung gestellt werden. Haftung: Obwohl die Behörden mit aller Sorgfalt auf die Richtigkeit der veröffentlichten Informationen achten, kann hinsichtlich der inhaltlichen Richtigkeit, Genauigkeit, Aktualität, Zuverlässigkeit und Vollständigkeit dieser Informationen keine Gewährleistung übernommen werden. Informationen ohne rechtliche Garantie.

Ungefährer Maßstab 1: 1500



<http://g-o.lu/3/pPTD>



Sauer

02.06.2017 - Release of 100 infested fish with a cage

## **New in 2016 → Conclusions in 2017**

- Use of automatic feeding in the Sand-Channels:  
Did not bring the expected results in 2016/2017  
Back to hand feeding in 2017

## **Flupsys (= Floating upwelling System)**

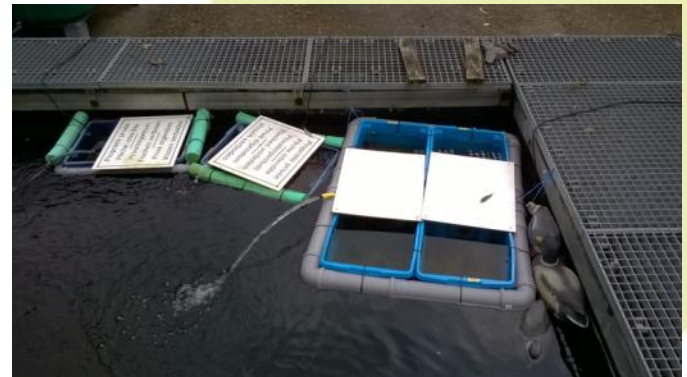
### **Our-Flupsy 1<sup>st</sup> year**

Survival 100% and good growth

### **Sauer Flupsy 1<sup>st</sup> year**

Survival 80% and good growth

→ Build new Flupsy and introduced additional 99 Our mussels and 249 Sauer mussels



## “River water flow thru” channels

- Our-channel 1st year
  - Survival 80 % good growth
- Sauer-channel 1st year
  - Survival 97% good growth
- Introduced additional 168 Our mussels and 510 Sauer mussels

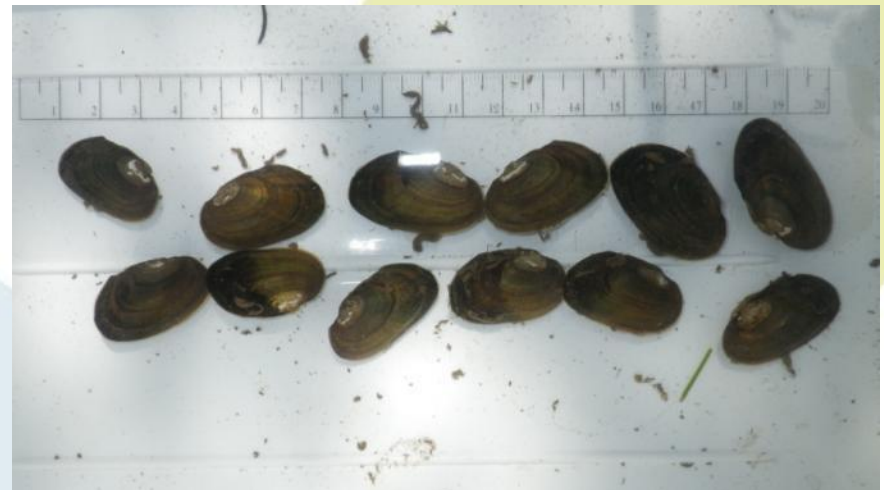


## Rearing channel

- 26.05.2017: Installation of 6 Gravel-Boxes filled with *U.c.* in the rearing channel (*U.c.* Sauer 393 / *U.c.* Our 218)
- Control in October 2017
- Survival 90% (602 from 667) good growth



gravel-cage for *Unio crassus*



*Unio crassus* from the outside rearing channel



# Rearing channel

- Last control October 2017
- Currently 26 gravel cages with 467 *U.c.* Sauer and 480 *U.c.* Our
- Overall survival 78%



LE GOUVERNEMENT  
DU GRAND-DUCHÉ DE LUXEMBOURG  
Administration du cadastre  
et de la topographie

Gravel cages

map.geoportail.lu

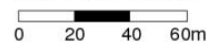
Das öffentliche Geoportal des Grossherzogtums Luxemburg



© 2017 Geoportail.lu

www.geoportail.lu ist ein Portal zur Einsicht von geolokalisierten Informationen, Daten und Diensten, die von den öffentlichen luxemburgischen Behörden zur Verfügung gestellt werden Haftung: Obwohl die Behörden mit aller Sorgfalt auf die Richtigkeit der veröffentlichten Informationen achten, kann hinsichtlich der inhaltlichen Richtigkeit, Genauigkeit, Aktualität, Zuverlässigkeit und Vollständigkeit dieser Informationen keine Gewährleistung übernommen werden, Informationen ohne rechtliche Garantie.

Ungefährer Maßstab 1: 1500



<http://g-o.lu/3/Qa8N>



# Results

	Promised	Realized 2017
Fish infestation	400	1740
Release in cages	200	Released in cage River Our 100  Released in cage River Sauer 100
Use in collecting installation	200	1597 Minnow
Juvenile mussels collected	5000	21956

	<i>U.c. Sauer</i>	<i>U.c. Our</i>
Gravel cages rearing channel	467	480
Older mussels in sand channel	121	139
Flupsys	257	109
Flow thru sand channel	630	248
Younger mussels in sand channel (estimation)	>5000 Outcome ? +/- 1000	> 5000 Outcome? +/- 1000
Sand Aquaria (estimation)	1700	1250
Total	4175	3226



*Release of tagged mussel used for rearing in the river Sauer*