



natur&ëmwelt Fondation
Hëllef fir d'Natur

Life-Natur Projekt LIFE11NAT/LU/857

„LIFE Unio“

Elektrobefischung Sauer 2013 - 2017

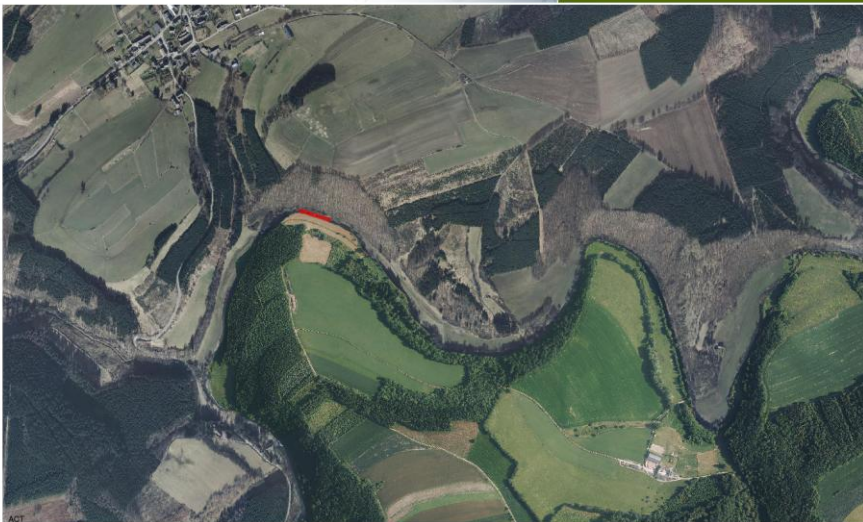
Sauer I Esperbesch

Übersicht

map.geoportal.lu

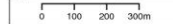
Das öffentliche Geoportal des Grossherzogtums
Sauer E-fischen 1

ADMINISTRATION DU CADASTRE ET DE LA TOPOGRAPHIE
Grand-Duché de Luxembourg



www.geoportal.lu ist ein Portal zur Einsicht von geokalendarischen Informationen, Daten und Diensten, die von den öffentlichen luxemburgischen Behörden zur Verfügung gestellt werden. Haftung: Obwohl die Behörden mit aller Sorgfalt auf die Richtigkeit der veröffentlichten Informationen achten, kann hinsichtlich der inhaltlichen Richtigkeit, Genauigkeit, Aktualität, Zuverlässigkeit und Vollständigkeit dieser Informationen keine Gewährleistung übernommen werden. Informationen ohne rechtliche Garantie.
Copyright: Administration du Cadastre et de la Topographie. http://www.geoportal.lu/doku.php?id=de-mog_1

Ungefährer Maßstab 1: 10.000



Detail

map.geoportal.lu

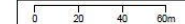
Le géoportail officiel du Grand-Duché de Luxembourg
Sauer E-fischen 1

ADMINISTRATION DU CADASTRE ET DE LA TOPOGRAPHIE
Grand-Duché de Luxembourg



www.geoportal.lu est un portail d'accès aux informations géocalendaires, données et services qui sont mis à disposition par les administrations publiques luxembourgeoises.
Responsabilité: Malgré la grande attention qui est portée à la justesse des informations diffusées sur ce site, les autorités ne peuvent endosser aucune responsabilité quant à la fiabilité, à l'exactitude, à l'actualité, à la fiabilité et à l'intégrité de ces informations. Information dépourvue de foi publique.
Droits d'auteur: Administration du Cadastre et de la Topographie. http://www.geoportal.lu/doku.php?id=de-mog_1

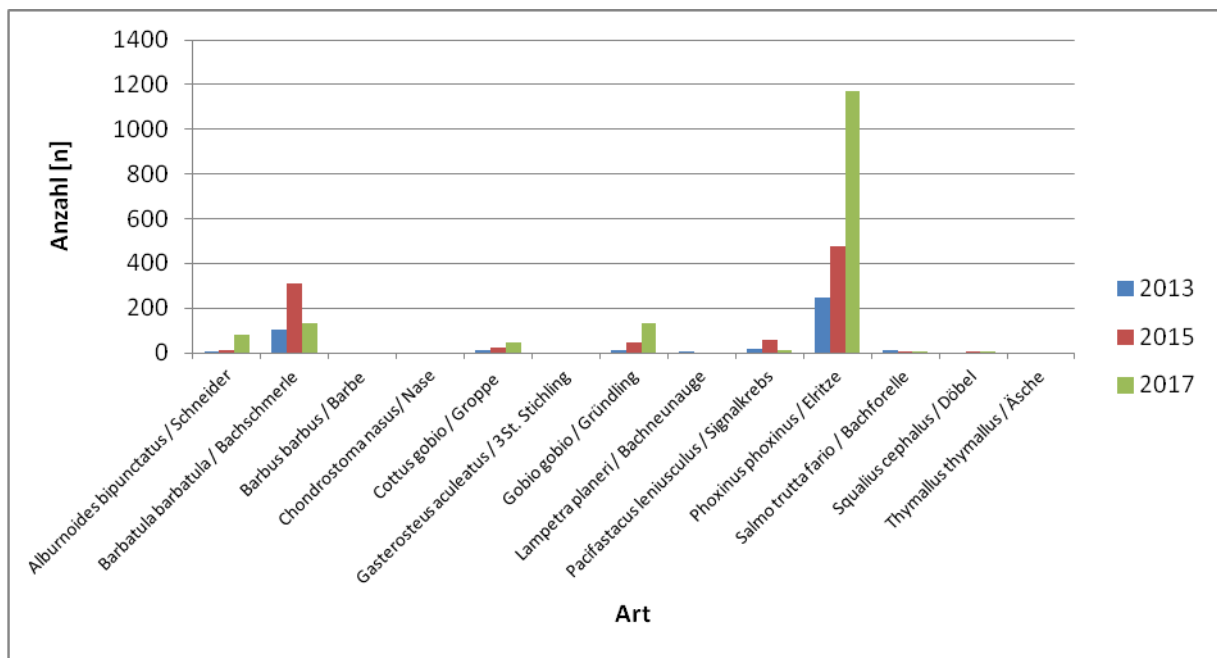
Echelle approximative 1: 1.500



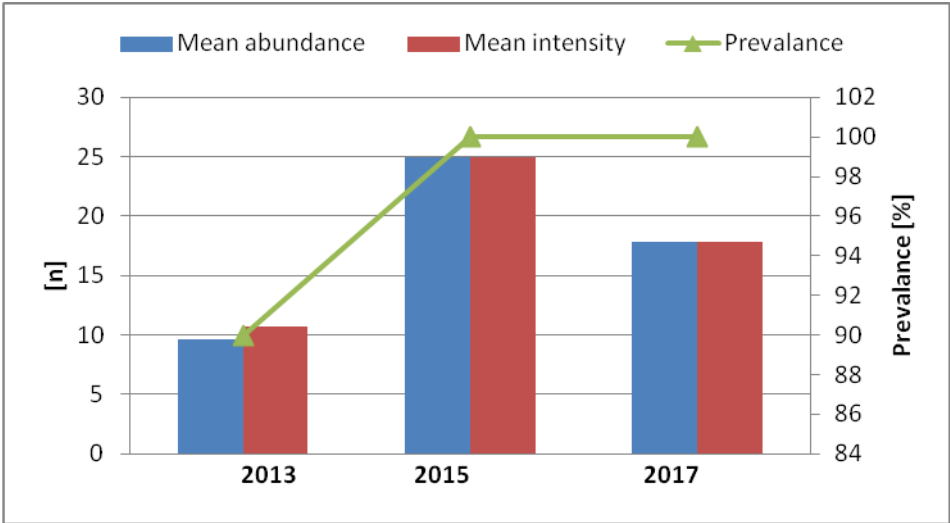
Ergebnisse 2013 - 2017

Sauer | Esperbesch (unterhalb Moulin d'Oeil)

Art / Anzahl	2013	2015	2017
<i>Alburnoides bipunctatus</i> / Schneider	1	10	82
<i>Barbatula barbatula</i> / Bachschmerle	104	309	132
<i>Barbus barbus</i> / Barbe	0	0	0
<i>Chondrostoma nasus</i> / Nase	0	0	0
<i>Cottus gobio</i> / Groppe	9	25	48
<i>Gasterosteus aculeatus</i> / 3 St. Stichling		0	0
<i>Gobio gobio</i> / Gründling	11	47	130
<i>Lampetra planeri</i> / Bachneunauge	1	0	0
<i>Pacifastacus leniusculus</i> / Signalkrebs	18	58	13
<i>Phoxinus phoxinus</i> / Elritze	249	476	1170
<i>Salmo trutta fario</i> / Bachforelle	10	7	3
<i>Squalius cephalus</i> / Döbel	0	1	5
<i>Thymallus thymallus</i> / Äsche	0	0	0
Σ	403	933	1583



Natürlicher Befall von Elritzen (*Phoxinus phoxinus*) mit *Unio crassus* Larven während der Jahre 2013 -2015 an der Stelle Sauer I Esperbesch



Sauer II Moulin de Bigonville

Übersicht

map.geoportal.lu

Le géoportail officiel du Grand-Duché de Luxembourg

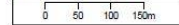
Sauer E-Fischen 2

ADMINISTRATION DU CADASTRE ET DE LA TOPOGRAPHIE
Grand-Duché de Luxembourg



www.geoportal.lu est un portail d'accès aux informations géolocalisées, données et services qui sont mis à disposition par les administrations publiques luxembourgeoises.
Responsabilité: Malgré la grande attention qu'elles portent à la justesse des informations diffusées sur ce site, les autorités ne peuvent endosser aucune responsabilité quant à la fiabilité, à l'exactitude, à l'actualité et à l'intégrité de ces informations; information dépourvue de foi publique.
Droits d'auteur: Administration du Cadastre et de la Topographie. http://www.geoportal.lu/doku.php?id=fr:mqg_1

Echelle approximative 1: 5,000



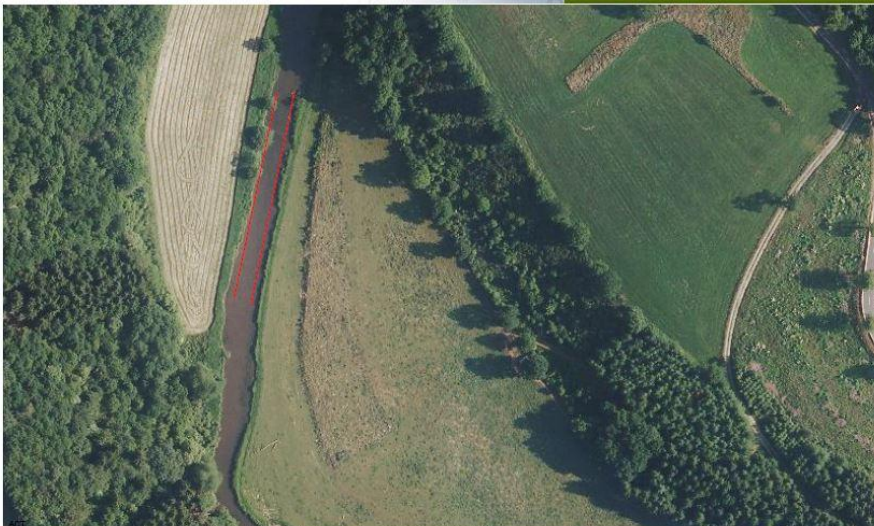
Detail

map.geoportal.lu

Le géoportail officiel du Grand-Duché de Luxembourg

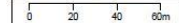
Sauer E-Fischen 2

ADMINISTRATION DU CADASTRE ET DE LA TOPOGRAPHIE
Grand-Duché de Luxembourg



www.geoportal.lu est un portail d'accès aux informations géolocalisées, données et services qui sont mis à disposition par les administrations publiques luxembourgeoises.
Responsabilité: Malgré la grande attention qu'elles portent à la justesse des informations diffusées sur ce site, les autorités ne peuvent endosser aucune responsabilité quant à la fiabilité, à l'exactitude, à l'actualité et à l'intégrité de ces informations; information dépourvue de foi publique.
Droits d'auteur: Administration du Cadastre et de la Topographie. http://www.geoportal.lu/doku.php?id=fr:mqg_1

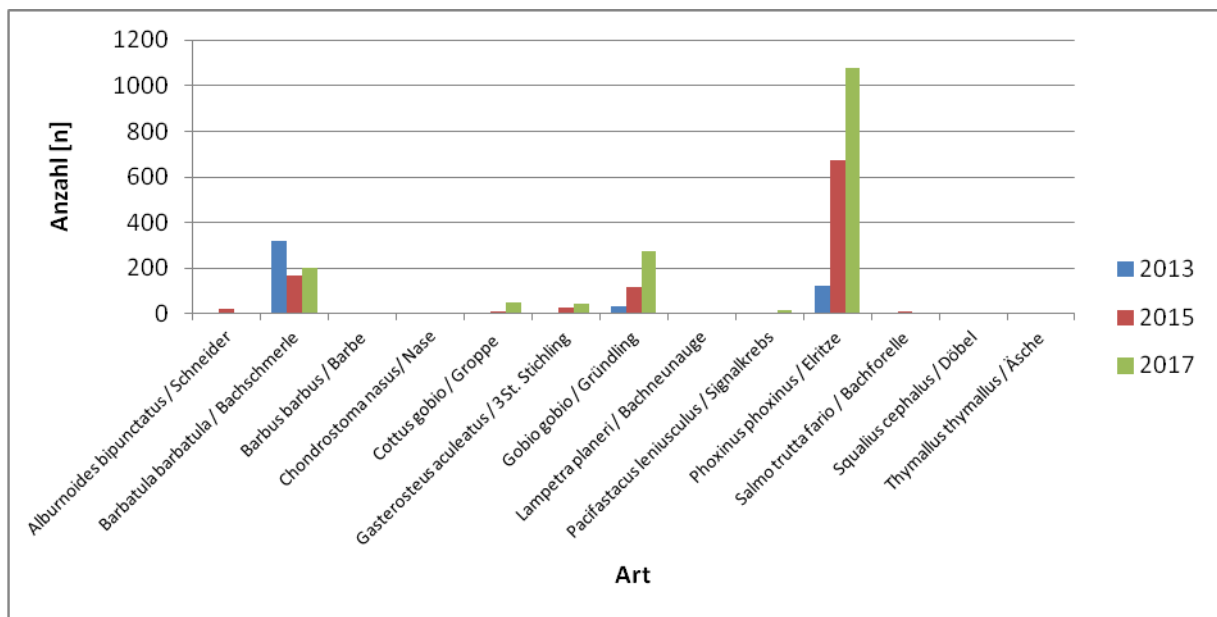
Echelle approximative 1: 1,500



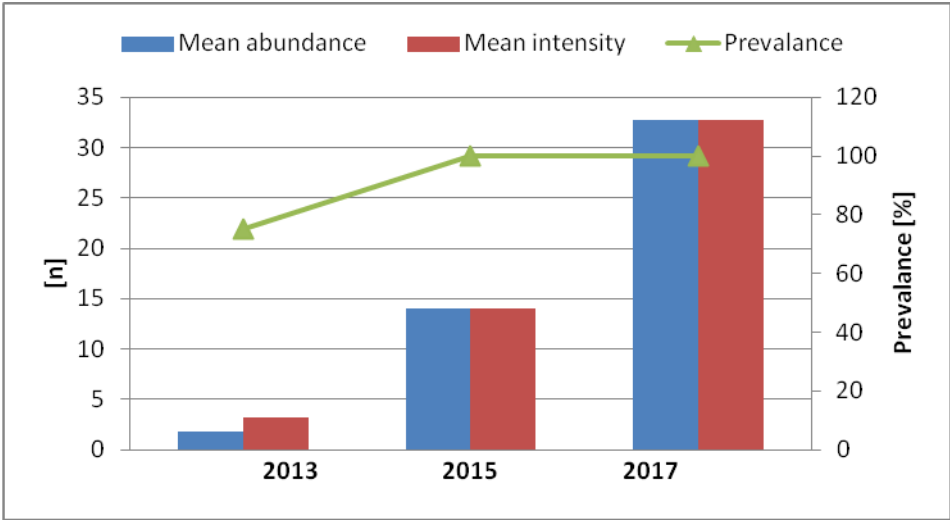
Ergebnisse 2013 - 2017

Sauer II Moulin de Bigonville

Art / Anzahl	2013	2015	2017
<i>Alburnoides bipunctatus</i> / Schneider	1	20	2
<i>Barbatula barbatula</i> / Bachschmerle	322	171	200
<i>Barbus barbus</i> / Barbe	0	0	2
<i>Chondrostoma nasus</i> / Nase	5	3	1
<i>Cottus gobio</i> / Groppe	5	11	53
<i>Gasterosteus aculeatus</i> / 3 St. Stichling	0	26	42
<i>Gobio gobio</i> / Gründling	33	120	273
<i>Lampetra planeri</i> / Bachneunauge	0	0	2
<i>Pacifastacus leniusculus</i> / Signalkrebs	0	0	14
<i>Phoxinus phoxinus</i> / Elritze	126	675	1075
<i>Salmo trutta fario</i> / Bachforelle	1	10	0
<i>Squalius cephalus</i> / Döbel	0	8	3
<i>Thymallus thymallus</i> / Äsche	2	0	0
Σ	495	1044	1667



Natürlicher Befall von Elritzen (*Phoxinus phoxinus*) mit *Unio crassus* Larven während der Jahre 2013 -2015 an der Stelle Sauer II Moulin de Bigonville



Elektrobefischung Our 2013 -2017

Our I Grossenauel

Übersicht

map.geoportal.lu

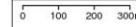
Das öffentliche Geoportal des Grossherzogtums Luxemburg

Our E-fischen 1



www.geoportal.lu ist ein Portal zur Einsicht von geolokalisierten Informationen, Daten und Diensten, die von den öffentlichen luxemburgischen Behörden zur Verfügung gestellt werden. Obwohl die Behörden mit aller Sorgfalt auf die Richtigkeit der veröffentlichten Informationen achten, kann hinsichtlich der inhaltlichen Richtigkeit, Genauigkeit, Aktualität, Zuverlässigkeit und Vollständigkeit dieser Informationen keine Gewährleistung übernommen werden. Informationen ohne rechtliche Garantie.
Copyright: Administration du Cadastre et de la Topographie. http://wiki.geoportal.lu/doku.php?id=de:mcg_1

Ungefährer Maßstab 1:10.000



Detail

map.geoportal.lu

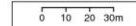
Das öffentliche Geoportal des Grossherzogtums Luxemburg

Our E-fischen 1



www.geoportal.lu ist ein Portal zur Einsicht von geolokalisierten Informationen, Daten und Diensten, die von den öffentlichen luxemburgischen Behörden zur Verfügung gestellt werden. Obwohl die Behörden mit aller Sorgfalt auf die Richtigkeit der veröffentlichten Informationen achten, kann hinsichtlich der inhaltlichen Richtigkeit, Genauigkeit, Aktualität, Zuverlässigkeit und Vollständigkeit dieser Informationen keine Gewährleistung übernommen werden. Informationen ohne rechtliche Garantie.
Copyright: Administration du Cadastre et de la Topographie. http://wiki.geoportal.lu/doku.php?id=de:mcg_1

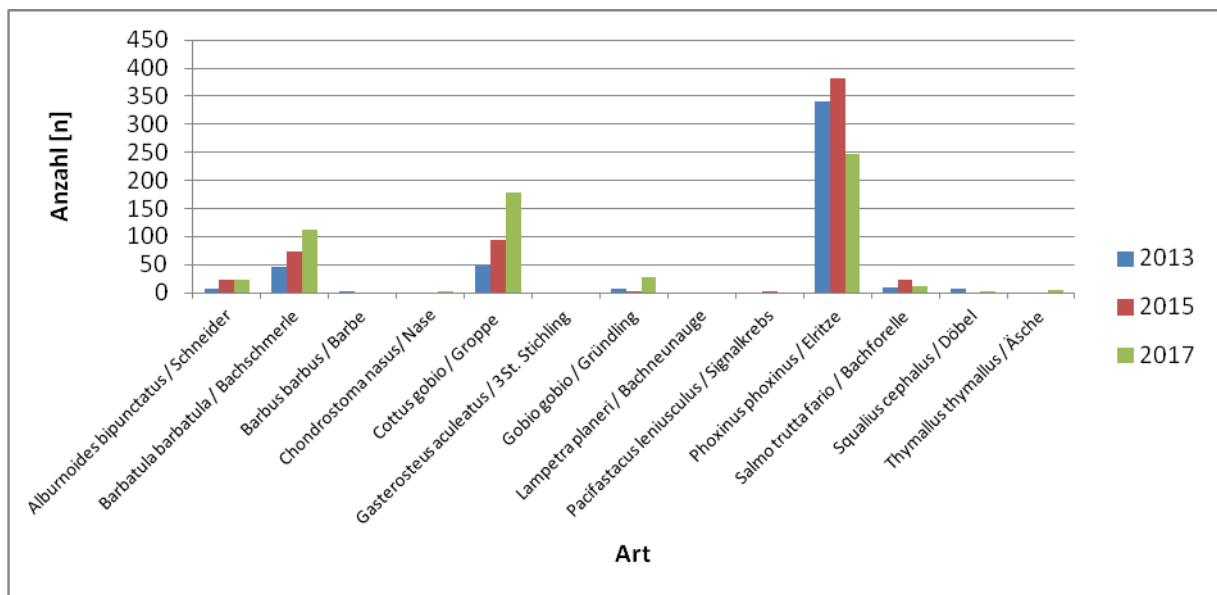
Ungefährer Maßstab 1:1.500



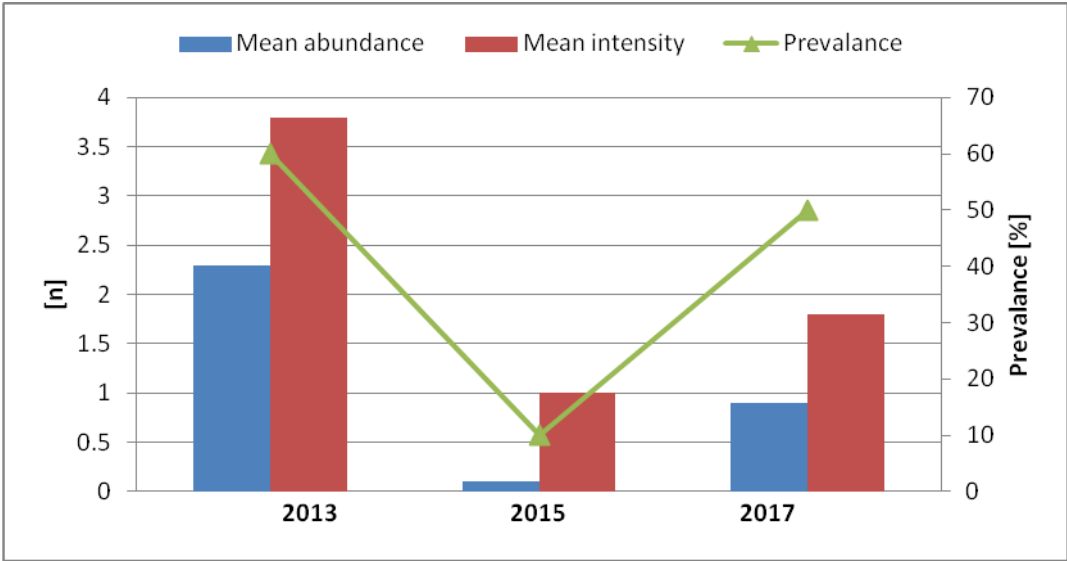
Ergebnisse 2013 - 2017

Our | Grossenauel

Art / Anzahl	2013	2015	2017
<i>Alburnoides bipunctatus</i> / Schneider	7	22	24
<i>Barbatula barbatula</i> / Bachschmerle	45	74	112
<i>Barbus barbus</i> / Barbe	1	0	0
<i>Chondrostoma nasus</i> / Nase	0	0	2
<i>Cottus gobio</i> / Groppe	48	94	178
<i>Gasterosteus aculeatus</i> / 3 St. Stichling	0	0	0
<i>Gobio gobio</i> / Gründling	8	2	27
<i>Lampetra planeri</i> / Bachneunauge	0	0	0
<i>Pacifastacus leniusculus</i> / Signalkrebs	0	3	0
<i>Phoxinus phoxinus</i> / Elritze	340	382	248
<i>Salmo trutta fario</i> / Bachforelle	10	24	12
<i>Squalius cephalus</i> / Döbel	7	0	3
<i>Thymallus thymallus</i> / Äsche	0	0	4
Σ	466	601	610



Natürlicher Befall von Elritzen (*Phoxinus phoxinus*) mit *Unio crassus* Larven während der Jahre 2013 -2015 an der Stelle Our I Grossenaue



Our II Dornaulumühle

Übersicht

map.geoportal.lu

Das öffentliche Geoportal des Grossherzogtums Luxemburg

Our E-fischen 2

ADMINISTRATION DU CADASTRE ET DE LA TOPOGRAPHIE
Grand-Duché de Luxembourg



www.geoportal.lu ist ein Portal zur Einsicht von geolokalisierten Informationen, Daten und Diensten, die von den öffentlichen luxemburgischen Behörden zur Verfügung gestellt werden. Obwohl die Behörden mit aller Sorgfalt auf die Richtigkeit der veröffentlichten Informationen achten, kann hinsichtlich der inhaltlichen Richtigkeit, Genauigkeit, Aktualität, Zuverlässigkeit und Vollständigkeit dieser Informationen keine Gewährleistung übernommen werden. Informationen ohne rechtliche Garantie.
Copyright: Administration du Cadastre et de la Topographie http://wiki.geoportal.lu/doku.php?id=de.mcq_1

Ungefährer Maßstab 1:10,000

0 100 200 300m



Detail

map.geoportal.lu

Das öffentliche Geoportal des Grossherzogtums Luxemburg

Our E-fischen 2

ADMINISTRATION DU CADASTRE ET DE LA TOPOGRAPHIE
Grand-Duché de Luxembourg



www.geoportal.lu ist ein Portal zur Einsicht von geolokalisierten Informationen, Daten und Diensten, die von den öffentlichen luxemburgischen Behörde zur Verfügung gestellt werden. Obwohl die Behörden mit aller Sorgfalt auf die Richtigkeit der veröffentlichten Informationen achten, kann hinsichtlich der inhaltlichen Richtigkeit, Genauigkeit, Aktualität, Zuverlässigkeit und Vollständigkeit dieser Informationen keine Gewährleistung übernommen werden. Informationen ohne rechtliche Garantie.
Copyright: Administration du Cadastre et de la Topographie http://wiki.geoportal.lu/doku.php?id=de.mcq_1

Ungefährer Maßstab 1:1,500

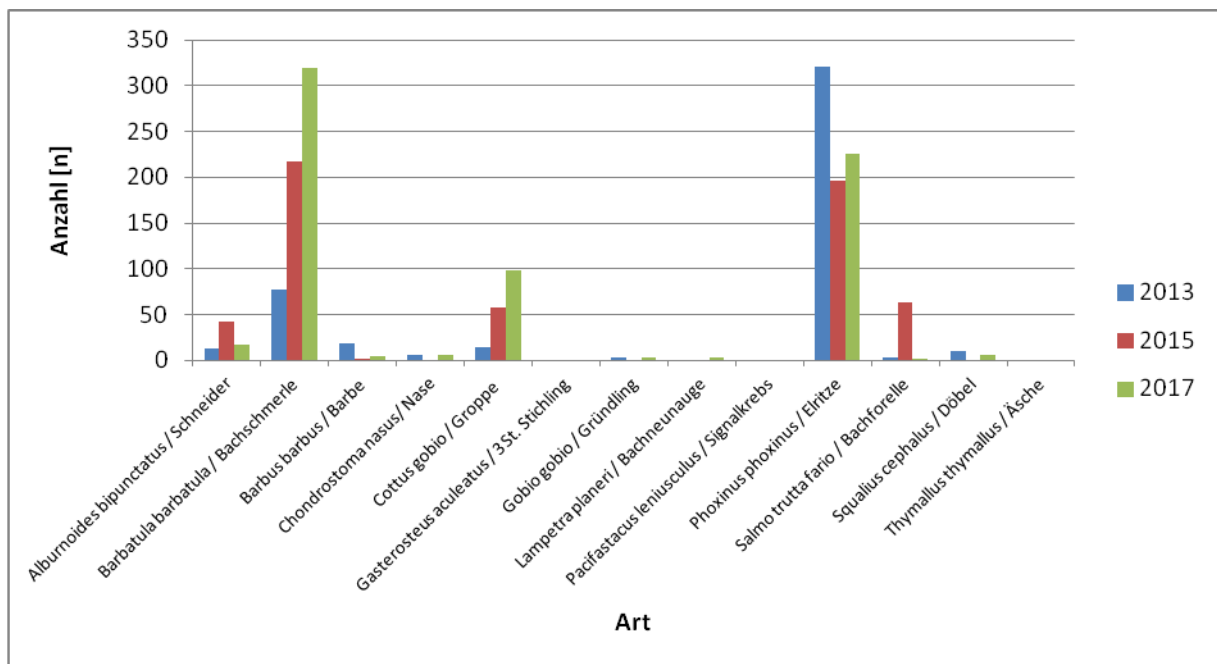
0 10 20 30m



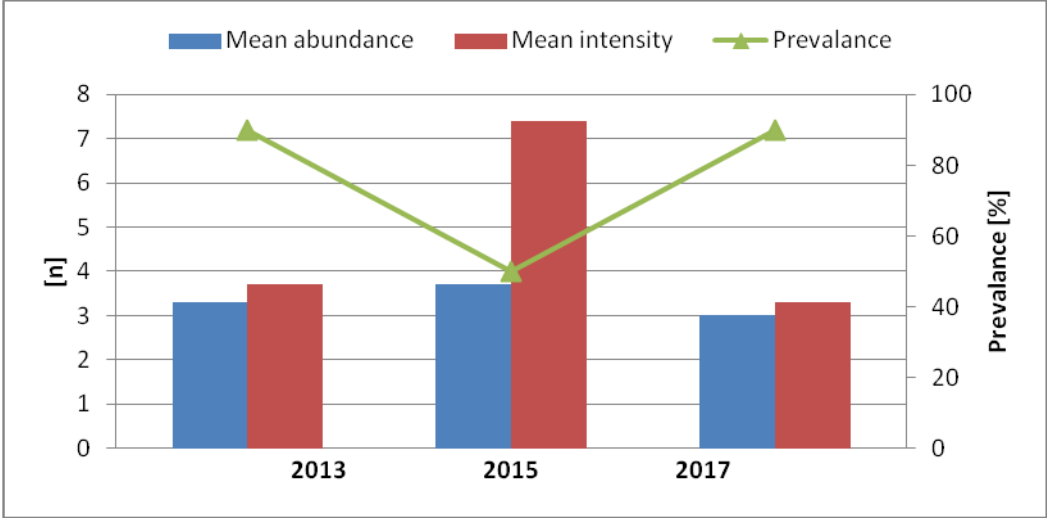
Ergebnisse 2013 - 2017

Our II Dornaualsmühle

Art / Anzahl	2013	2015	2017
<i>Alburnoides bipunctatus</i> / Schneider	13	42	17
<i>Barbatula barbatula</i> / Bachschmerle	77	217	319
<i>Barbus barbus</i> / Barbe	18	1	5
<i>Chondrostoma nasus</i> / Nase	6	0	6
<i>Cottus gobio</i> / Groppe	14	58	98
<i>Gasterosteus aculeatus</i> / 3 St. Stichling	0	0	0
<i>Gobio gobio</i> / Gründling	3	0	3
<i>Lampetra planeri</i> / Bachneunauge	0	0	3
<i>Pacifastacus leniusculus</i> / Signalkrebs	0	0	0
<i>Phoxinus phoxinus</i> / Elritze	321	196	225
<i>Salmo trutta fario</i> / Bachforelle	3	63	1
<i>Squalius cephalus</i> / Döbel	10	0	6
<i>Thymallus thymallus</i> / Äsche	0	0	0
Σ	465	577	683



Natürlicher Befall von Elritzen (*Phoxinus phoxinus*) mit *Unio crassus* Larven während der Jahre 2013 -2015 an der Stelle Our II Dornaualsmühle





LifeUNIO

www.unio.lu