



natur&ëmwelt Fondation
Hëllef fir d'Natur

Life-Natur Projekt LIFE11NAT/LU/857

„LIFE Unio“

Elektrobefischung Sauer 2015

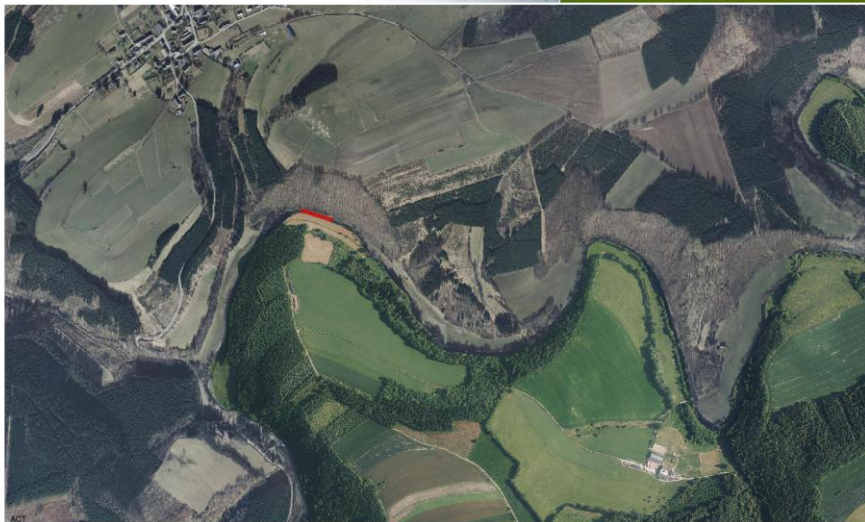
Sauer I Esperbesch

Übersicht

map.geoportal.lu

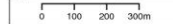
Das öffentliche Geoportal des Grossherzogtums
Sauer E-fischen 1

ADMINISTRATION DU CADASTRE ET DE LA TOPOGRAPHIE
Grand-Duché de Luxembourg



www.geoportal.lu ist ein Portal zur Einsicht von geokodierten Informationen, Daten und Diensten, die von den öffentlichen luxemburgischen Behörden zur Verfügung gestellt werden. Haftung: Obwohl die Behörden mit aller Sorgfalt auf die Richtigkeit der veröffentlichten Informationen achten, kann hinsichtlich der inhaltlichen Richtigkeit, Genauigkeit, Aktualität, Zuverlässigkeit und Vollständigkeit dieser Informationen keine Gewährleistung übernommen werden. Informationen ohne rechtliche Garantie.
Copyright: Administration du Cadastre et de la Topographie. http://www.geoportal.lu/doku.php?id=de-mog_1

Ungefährer Maßstab 1: 10.000



Detail

map.geoportal.lu

Le géoportail officiel du Grand-Duché de Luxembourg
Sauer E-fischen 1

ADMINISTRATION DU CADASTRE ET DE LA TOPOGRAPHIE
Grand-Duché de Luxembourg



www.geoportal.lu est un portail d'accès aux informations géolocalisées, données et services qui sont mis à disposition par les administrations publiques luxembourgeoises. Responsabilité: Malgré la grande attention qui est portée à la justesse des informations diffusées sur ce site, les autorités ne peuvent engager aucune responsabilité quant à la fiabilité, à l'exactitude, à l'actualité, à la fiabilité et à l'intégrité de ces informations. Information dépourvue de foi publique.
Créés et éditéur: Administration du Cadastre et de la Topographie. http://www.geoportal.lu/doku.php?id=de-mog_1

Echelle approximative 1: 1.500

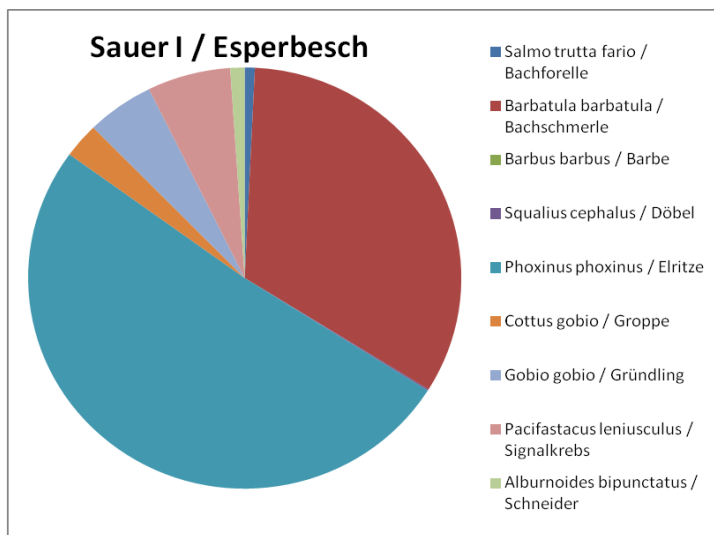


Ergebnisse

Datum der Befischung: 22.05.2015

Art	Grösse [cm]						Σ
	bis zu 5	6 bis10	11bis20	21 bis 30	31bis 40	über 40	
<i>Salmo trutta fario</i> / Bachforelle	3		4				7
<i>Barbatula barbatula</i> / Bachschmerle	180	129					309
<i>Barbus barbus</i> / Barbe							0
<i>Squalius cephalus</i> / Döbel		1					1
<i>Phoxinus phoxinus</i> / Elritze	202	274					476
<i>Cottus gobio</i> / Groppe	4	18	3				25
<i>Gobio gobio</i> / Gründling	20	20	7				47
<i>Thymallus thymallus</i> / Äsche							0
<i>Esox lucius</i> / Hecht							0
<i>Pacifastacus leniusculus</i> / Signalkrebs	35	22	1				58
<i>Lampetra planeri</i> / Bachneunauge							0
<i>Chondrostoma nasus</i> / Nase							0
<i>Alburnoides bipunctatus</i> / Schneider		7	3				10
Alle Fische							933

Befischte Länge	2x 100m
Flussbreite	9,5 m
Flusstiefe	0,35 m
Strömung	0,5 m/s
Wasserstand	mittel
Temperatur	14,6°C
Leitfähigkeit	138 µS/cm
Sauerstoff	10,4 mg/l 105%
pH	7,6



Sauer II Moulin de Bigonville

Übersicht

map.geoportal.lu

Le géoportail officiel du Grand-Duché de Luxembourg

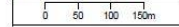
Sauer E-Fischen 2

ADMINISTRATION DU CADASTRE ET DE LA TOPOGRAPHIE
Grand-Duché de Luxembourg



www.geoportal.lu est un portail d'accès aux informations géolocalisées, données et services qui sont mis à disposition par les administrations publiques luxembourgeoises.
Responsabilité: Malgré la grande attention qu'est portée à la justesse des informations diffusées sur ce site, les autorités ne peuvent endosser aucune responsabilité quant à la fiabilité, à l'exactitude, à l'actualité et à l'intégrité de ces informations; information dépourvue de foi publique.
Droits d'auteur: Administration du Cadastre et de la Topographie. http://www.geoportal.lu/doku.php?id=fr:mqg_1

Echelle approximative 1: 5,000



Detail

map.geoportal.lu

Le géoportail officiel du Grand-Duché de Luxembourg

Sauer E-Fischen 2

ADMINISTRATION DU CADASTRE ET DE LA TOPOGRAPHIE
Grand-Duché de Luxembourg



www.geoportal.lu est un portail d'accès aux informations géolocalisées, données et services qui sont mis à disposition par les administrations publiques luxembourgeoises.
Responsabilité: Malgré la grande attention qu'est portée à la justesse des informations diffusées sur ce site, les autorités ne peuvent endosser aucune responsabilité quant à la fiabilité, à l'exactitude, à l'actualité et à l'intégrité de ces informations; information dépourvue de foi publique.
Droits d'auteur: Administration du Cadastre et de la Topographie. http://www.geoportal.lu/doku.php?id=fr:mqg_1

Echelle approximative 1: 1,500



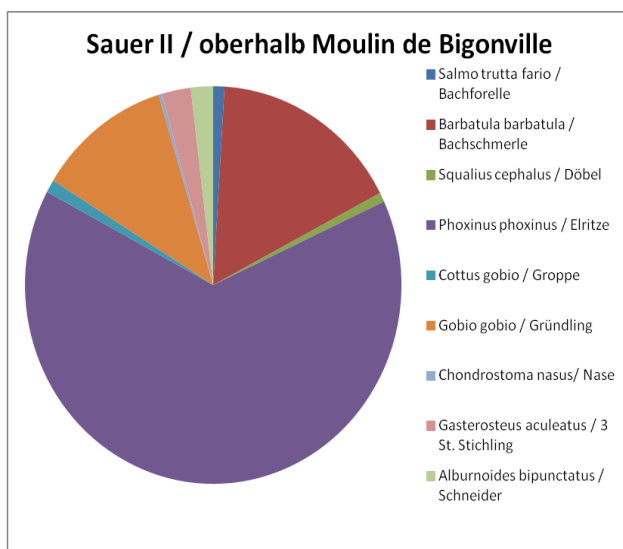
Ergebnisse

Datum der Befischung: 22.05.2015

Art	Grösse [cm]						Σ
	bis zu 5	6 bis10	11bis20	21 bis 30	31bis 40	über 40	
<i>Salmo trutta fario</i> / Bachforelle	1		2	7			10
<i>Barbatula barbatula</i> / Bachschmerle	55	114	2				171
<i>Barbus barbus</i> / Barbe							0
<i>Squalius cephalus</i> / Döbel	1	4	1			2	8
<i>Phoxinus phoxinus</i> / Elritze	406	265	4				675
<i>Cottus gobio</i> / Groppe	5	5	1				11
<i>Gobio gobio</i> / Gründling	68	47	5				120
<i>Thymallus thymallus</i> / Äsche							0
<i>Esox lucius</i> / Hecht							0
<i>Chondrostoma nasus</i> / Nase	3						3
<i>Gasterosteus aculeatus</i> / 3 St. Stichling	22	4					26
<i>Alburnoides bipunctatus</i> / Schneider	19	1					20
Alle Fische							1044

Befischte Länge 2x 100m
 Flussbreite 13,2 m
 Flusstiefe 0,4 m
 Strömung 0,2 m/s
 Wasserstand mittel

Temperatur 13 °C
 Leitfähigkeit 138 µS/cm
 Sauerstoff 11 mg/l 109%
 pH 7,5



Elektrobefischung Our 2015

Our I Grossenauel

Übersicht

map.geoportal.lu

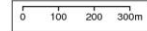
Das öffentliche Geoportal des Grossherzogtums Luxemburg

Our E-fischen 1



www.geoportal.lu ist ein Portal zur Einsicht von geolokalisierten Informationen, Daten und Diensten, die von den öffentlichen luxemburgischen Behörden zur Verfügung gestellt werden. Obwohl die Behörden mit Sorgfalt auf die Richtigkeit der veröffentlichten Informationen achten, kann hinsichtlich der inhaltlichen Richtigkeit, Genauigkeit, Aktualität, Zuverlässigkeit und Vollständigkeit dieser Informationen keine Gewährleistung übernommen werden. Informationen ohne rechtliche Garantie.
Copyright: Administration du Cadastre et de la Topographie http://wiki.geoportal.lu/doku.php?id=de.mcq_1

Ungefährer Maßstab 1:10,000

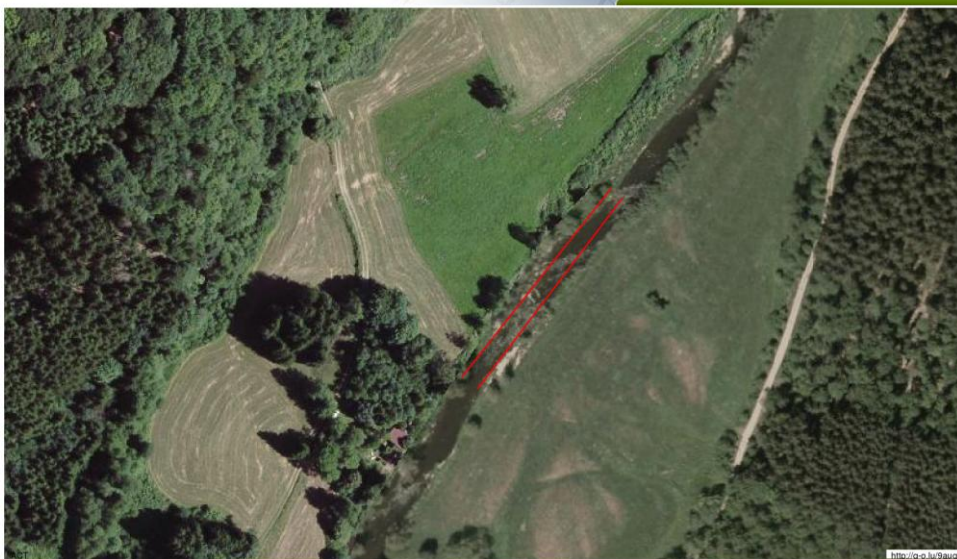


Detail

map.geoportal.lu

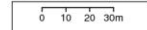
Das öffentliche Geoportal des Grossherzogtums Luxemburg

Our E-fischen 1



www.geoportal.lu ist ein Portal zur Einsicht von geolokalisierten Informationen, Daten und Diensten, die von den öffentlichen luxemburgischen Behörden zur Verfügung gestellt werden. Obwohl die Behörden mit Sorgfalt auf die Richtigkeit der veröffentlichten Informationen achten, kann hinsichtlich der inhaltlichen Richtigkeit, Genauigkeit, Aktualität, Zuverlässigkeit und Vollständigkeit dieser Informationen keine Gewährleistung übernommen werden. Informationen ohne rechtliche Garantie.
Copyright: Administration du Cadastre et de la Topographie http://wiki.geoportal.lu/doku.php?id=de.mcq_1

Ungefährer Maßstab 1:1,500

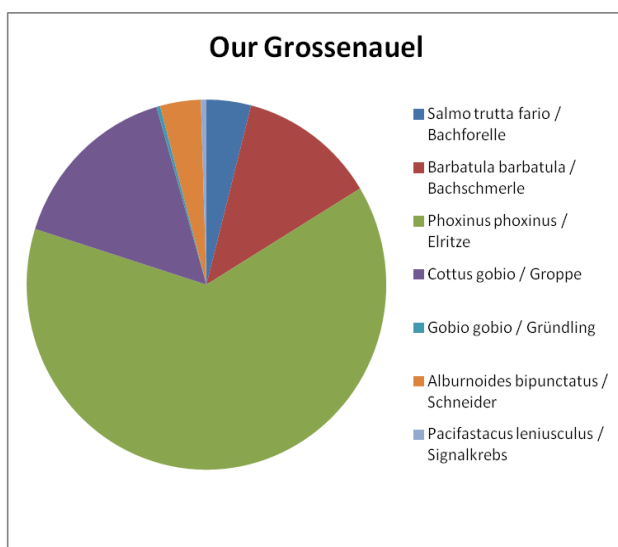


Ergebnisse

Datum der Befischung: 03.06.2015

Art	Grösse [cm]						Σ
	bis zu 5	6 bis10	11bis20	21 bis 30	31bis 40	über 40	
<i>Salmo trutta fario</i> / Bachforelle	1		5	15	3		24
<i>Barbatula barbatula</i> / Bachschmerle	9	50	15				74
<i>Barbus barbus</i> / Barbe							0
<i>Squalius cephalus</i> / Döbel							0
<i>Phoxinus phoxinus</i> / Elritze	214	168					382
<i>Cottus gobio</i> / Groppe	27	62	5				94
<i>Gobio gobio</i> / Gründling		1	1				2
<i>Thymallus thymallus</i> / Äsche							0
<i>Esox lucius</i> / Hecht							0
<i>Chondrostoma nasus</i> / Nase							0
<i>Pacifastacus leniusculus</i> / Signalkrebs			3				3
<i>Alburnoides bipunctatus</i> / Schneider	2	12	8				22
Alle Fische							601

Befischte Länge	2x 100m
Flussbreite	17 m
Flusstiefe	0,35 m
Strömung	0,7 m/s
Wasserstand	mittel
Temperatur	17,2 °C
Leitfähigkeit	142 µS/cm
Sauerstoff	10,2 mg/l 110%
pH	7,6



Our II Dornaulsmühle

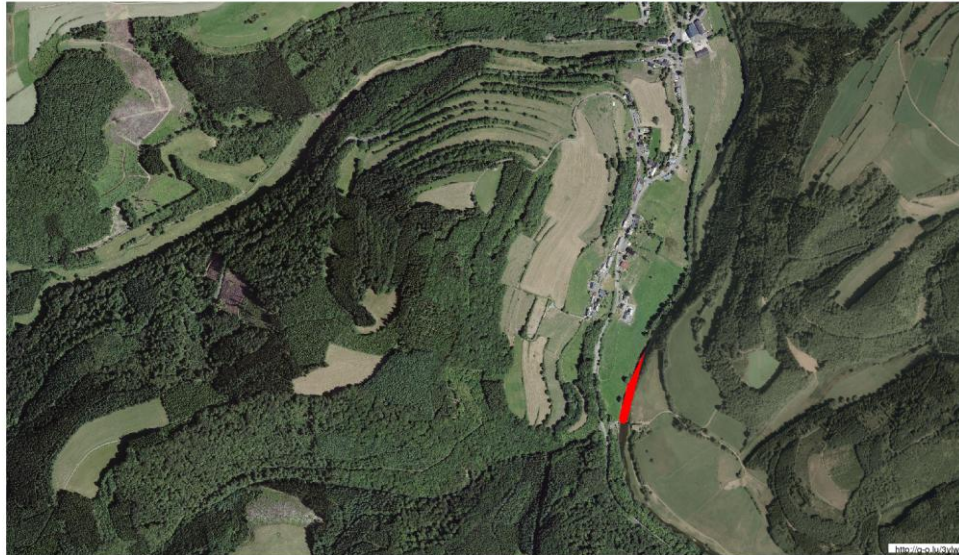
Übersicht

map.geoportal.lu

Das öffentliche Geoportal des Grossherzogtums Luxemburg

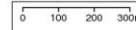
Our E-fischen 2

ADMINISTRATION DU CADASTRE ET DE LA TOPOGRAPHIE
Grand-Duché de Luxembourg



www.geoportal.lu ist ein Portal zur Einsicht von geolokalisierten Informationen, Daten und Diensten, die von den öffentlichen luxemburgischen Behörden zur Verfügung gestellt werden. Obwohl die Behörden mit aller Sorgfalt auf die Richtigkeit der veröffentlichten Informationen achten, kann hinsichtlich der inhaltlichen Richtigkeit, Genauigkeit, Aktualität, Zuverlässigkeit und Vollständigkeit dieser Informationen keine Gewährleistung übernommen werden. Informationen ohne rechtliche Garantie.
Copyright: Administration du Cadastre et de la Topographie http://wiki.geoportal.lu/doku.php?id=de:mcg_1

Ungefährlicher Maßstab 1:10,000



Detail

map.geoportal.lu

Das öffentliche Geoportal des Grossherzogtums Luxemburg

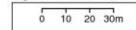
Our E-fischen 2

ADMINISTRATION DU CADASTRE ET DE LA TOPOGRAPHIE
Grand-Duché de Luxembourg



www.geoportal.lu ist ein Portal zur Einsicht von geolokalisierten Informationen, Daten und Diensten, die von den öffentlichen luxemburgischen Behörde zur Verfügung gestellt werden. Obwohl die Behörden mit aller Sorgfalt auf die Richtigkeit der veröffentlichten Informationen achten, kann hinsichtlich der inhaltlichen Richtigkeit, Genauigkeit, Aktualität, Zuverlässigkeit und Vollständigkeit dieser Informationen keine Gewährleistung übernommen werden. Informationen ohne rechtliche Garantie.
Copyright: Administration du Cadastre et de la Topographie http://wiki.geoportal.lu/doku.php?id=de:mcg_1

Ungefährlicher Maßstab 1:1,500



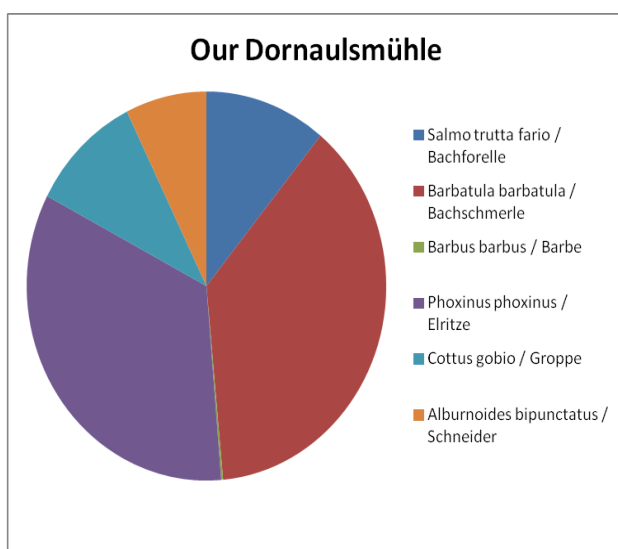
Ergebnisse

Datum der Befischung: 05.06.2015

Art	Grösse [cm]						Σ
	bis zu 5	6 bis10	11bis20	21 bis 30	31bis 40	über 40	
<i>Salmo trutta fario</i> / Bachforelle	11	41	9	2			63
<i>Barbatula barbatula</i> / Bachschmerle	29	141	47				217
<i>Barbus barbus</i> / Barbe		1					1
<i>Squalius cephalus</i> / Döbel							0
<i>Phoxinus phoxinus</i> / Elritze	72	123	1				196
<i>Cottus gobio</i> / Groppe	8	41	9				58
<i>Gobio gobio</i> / Gründling		1	1				0
<i>Thymallus thymallus</i> / Äsche							0
<i>Esox lucius</i> / Hecht							0
<i>Chondrostoma nasus</i> / Nase							0
<i>Pacifastacus leniusculus</i> / Signalkrebs							0
<i>Alburnoides bipunctatus</i> / Schneider	1	26	15				42
Alle Fische							577

Befischte Länge 2x 100m
 Flussbreite 9,5 m
 Flusstiefe 0,35 m
 Strömung 0,5 m/s
 Wasserstand mittel

Temperatur 19,2 °C
 Leitfähigkeit 150,1 µS/cm
 Sauerstoff 9,3 mg/l 101%
 pH 7,7





LifeUNIO

www.unio.lu